

Концепция

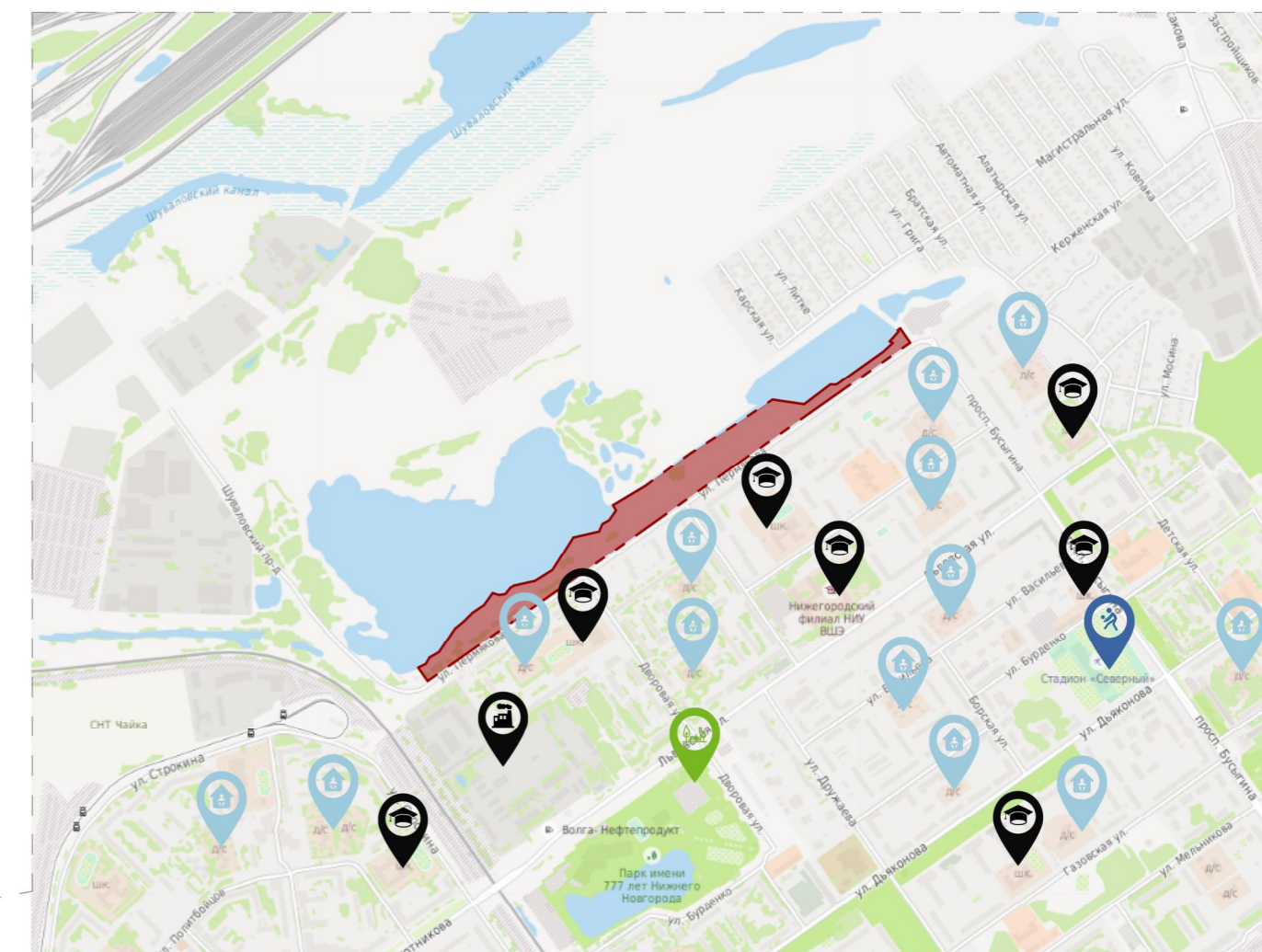
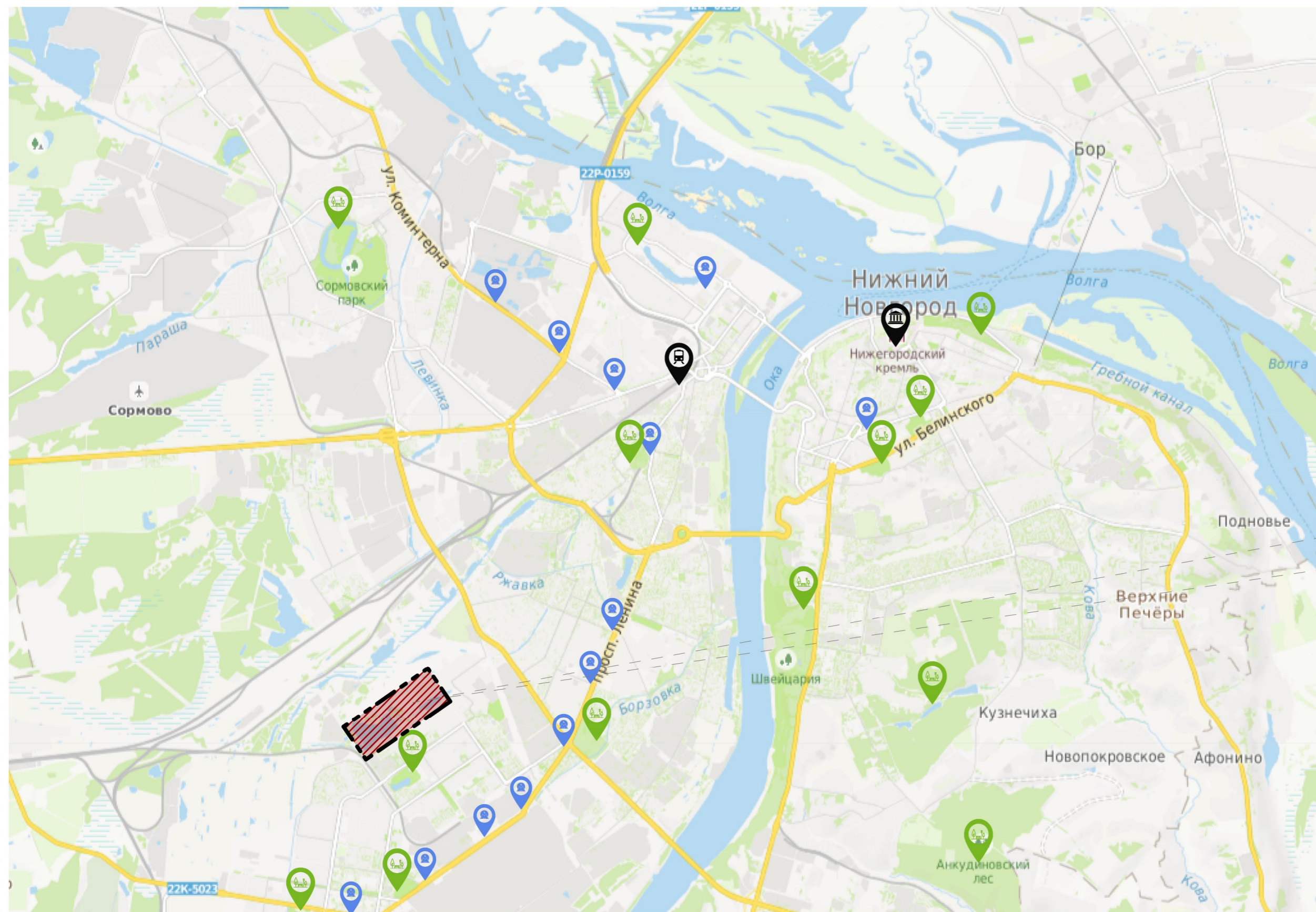
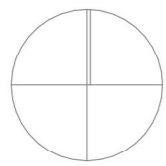
Территория вдоль озера Пермякова

Нижний Новгород 2020
МБУ Нижегородгражданпроект



Ситуационный план размещения объекта

С



Объект: Территория вдоль озера Пермякова, Автозаводский район, г.Нижнего Новгорода

Общая площадь:

----- Границы разработки проекта

- | | | | |
|--|--|--|-------------------------------------|
| | Нижнегородский Кремль | | Станции метрополитена |
| | Железнодорожный вокзал | | Промышленные предприятия |
| | Парки и скверы | | Спортивная инфраструктура |
| | Образовательные учреждения (школа / ВУЗ) | | Дошкольные учреждения (детский сад) |

Архитектурно-ландшафтный и инфраструктурный анализ территории

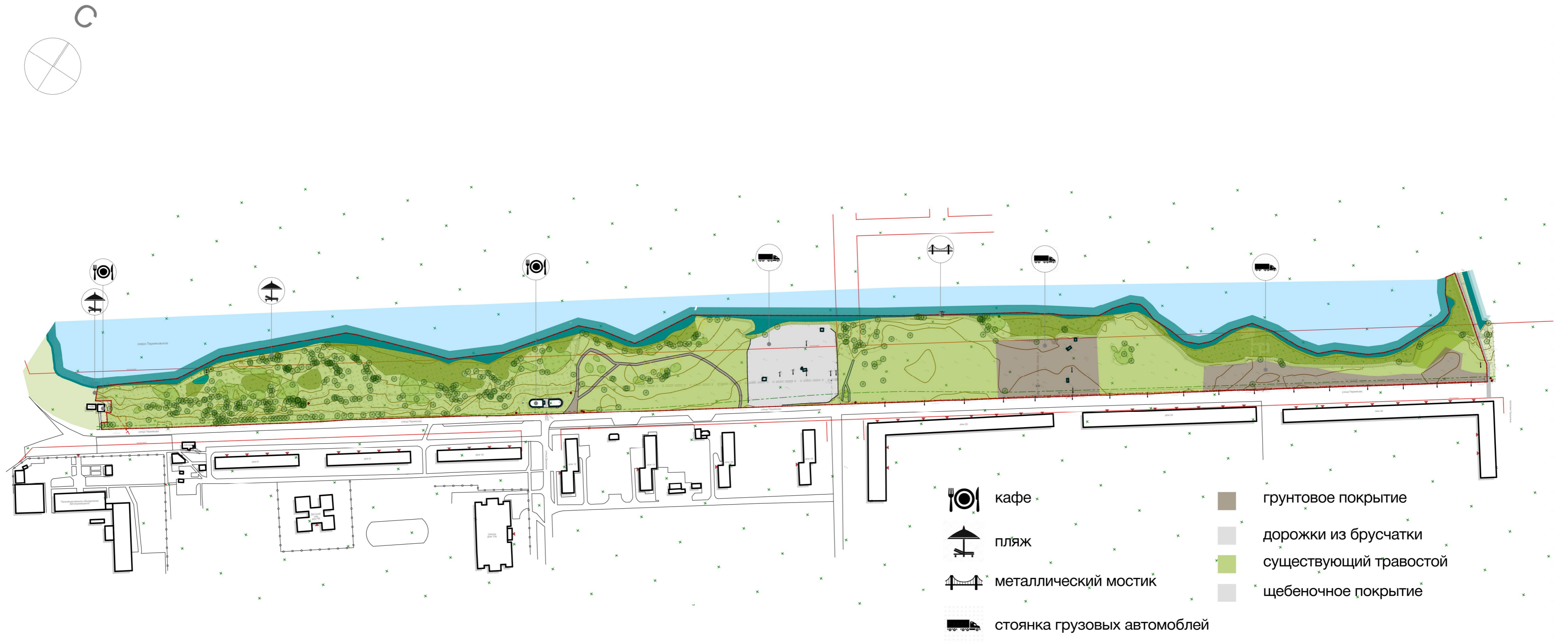


Схема планировочных ограничений

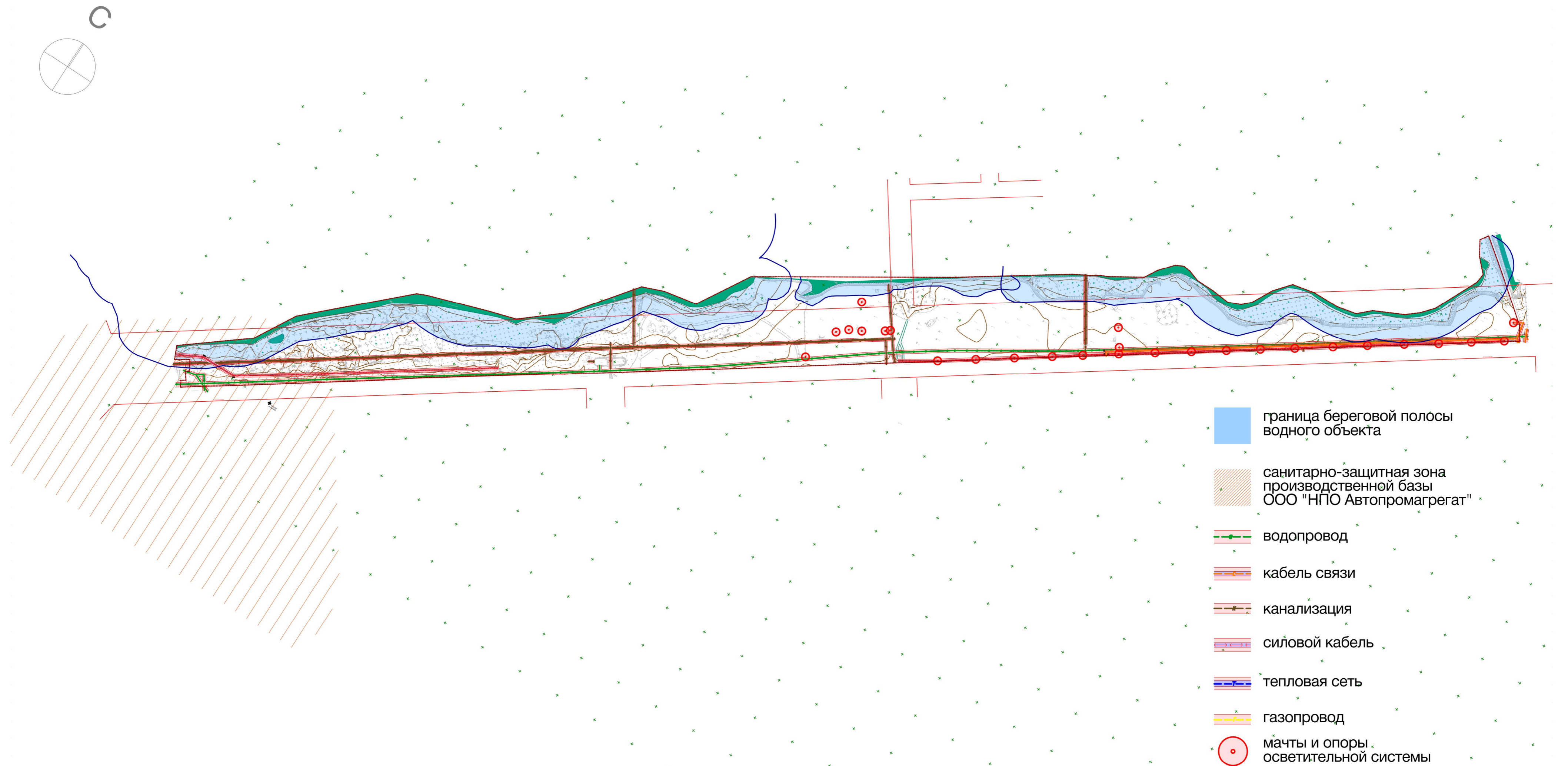
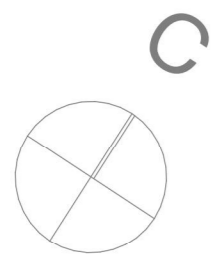
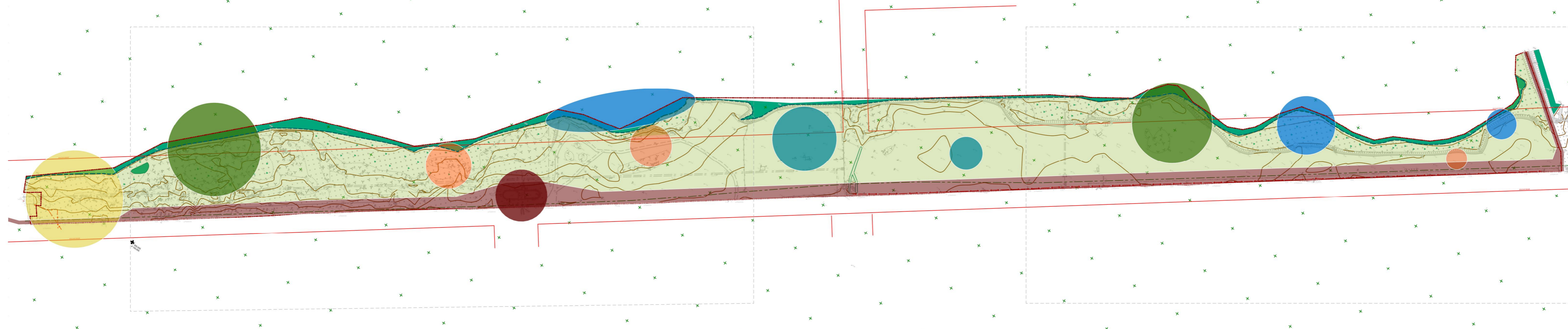


Схема функционального зонирования территории



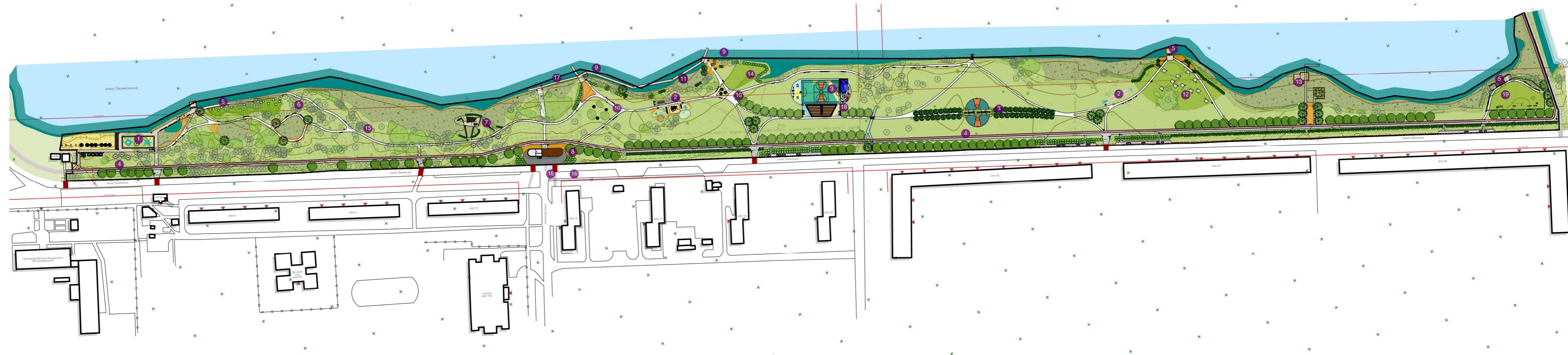
Природно-рекреационная зона орнитологического парка

Природно-рекреационная зона орнитологического парка



- | | | | |
|---|------------------------------|---|--|
|  | зона принятия солнечных ванн |  | велопешеходная транзитная зона |
|  | зона пассивного отдыха |  | зона научно-популярных наблюдений
зона созерцания |
|  | детская игровая зона |  | молодежная спортивно-досуговая зона |
|  | зона ритейла |  | зона паркового озеленения |

Концептуальная схема архитектурно-планировочных решений



- 1 - зона солярия
- 2 - детская игровая зона до 10-12 лет
- 3 - спортивная зона от 14 лет
- 4 - велосипедная транзитная дорожка
- 5 - смотровая площадка
- 6 - зона принятия солнечных ванн
- 7 - подростковая игровая зона 12-18 лет
- 8 - центр проката с санузлом
- 9 - смотровая площадка для наблюдения за птицами
- 10 - арт-объект "Ветряки"
- 11 - пантонный мост над водой
- 12 - зона для пикников
- 13 - деревянный пантонный мост в водном саду
- 14 - поляна для групповых спортивных занятий
- 15 - арт-объект "Экомаршрут"
- 16 - дополнительные пешеходные связи (тротуары)
- 17 - пирс для клуба моржевания
- 18 - амфитеатр - трибуны с встроенными раздевалками
- 19 - площадка выгула домашних животных

Архитектурно-планировочные решения основных и видовых зон

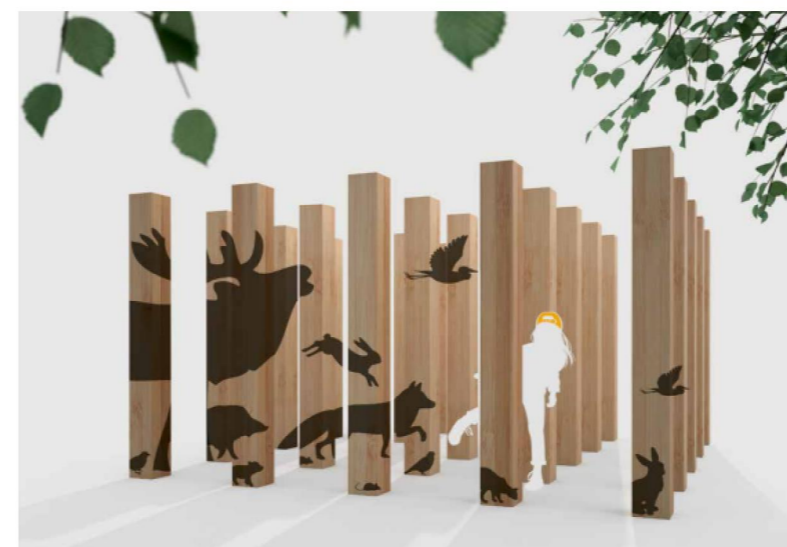
1. Покрyтия дорожек и площадок из естественных материалов



2. Малые архитектурные формы

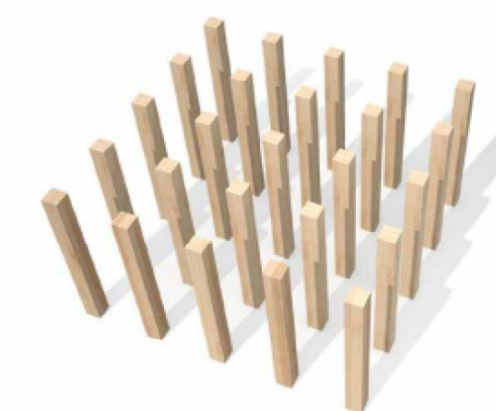


3. Индивидуальные малые архитектурные формы



**Экопарк
Арт-объект**

Арт-объект
размеры 0,25 x 0,25 x 2,4 м,
1 штука, ДК 532



4. Парковая навигация

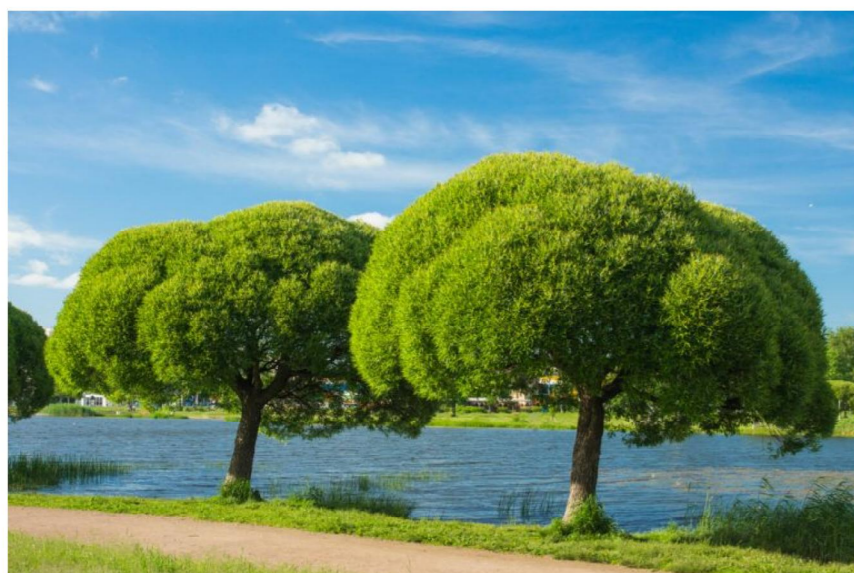


5. Оборудование наблюдения за птицами



Архитектурно-планировочные решения основных и видовых зон

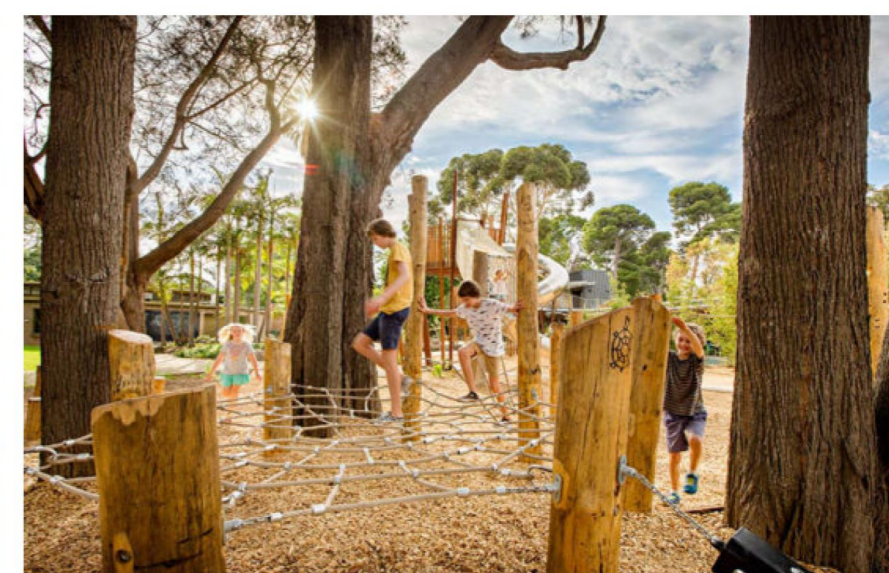
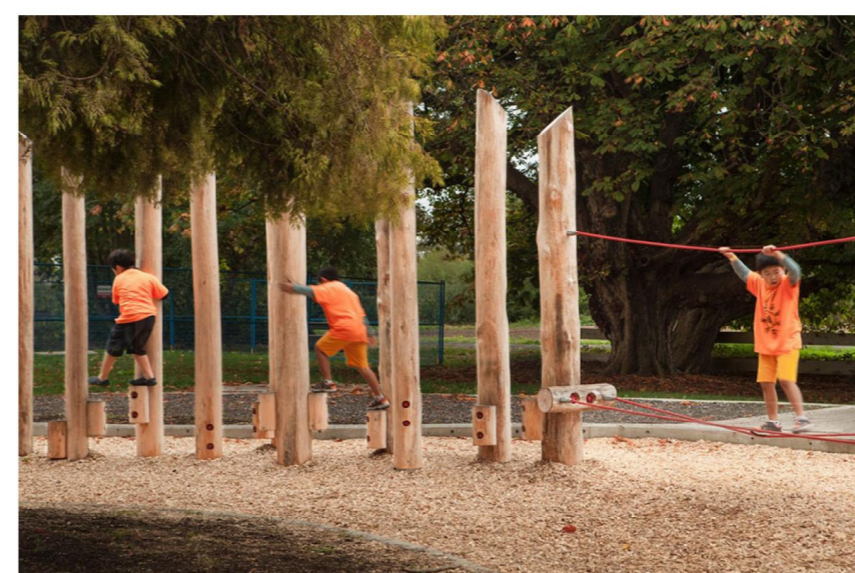
1. Деревья и кустарники



2. Многолетние травянистые растения



3. Детское игровое оборудование



4. Оборудование спортивных зон

